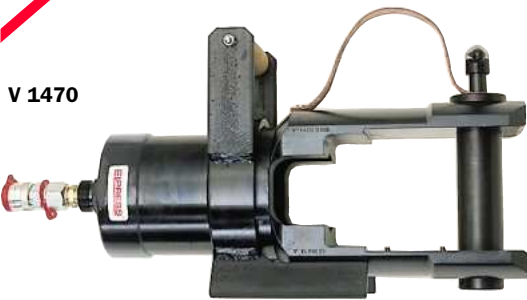


Werkzeuge für Cu-Verbind. 500 - 1000 mm² und Al-Verbind. 800 - 1200 mm²



V 1470

Pressgeometrien



V 1470

Ein Elpress-Presskopf, der zusammen mit Fusspumpe V1480, 230 V Pumpe P8000 oder 24 V Batterienpumpe P6000 verwendet wird. (Die Werkzeug-geschwindigkeit in diesem Kopf ist niedrig bei Verwendung der letztgenannten Pumpe.)

Technische Daten:

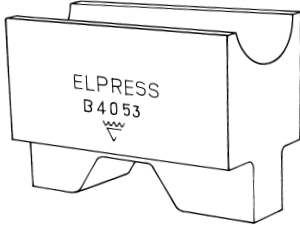
- ausgerüstet mit einer Sicherheitsschutzkappe
- Pressdruck 63 MPa (630 bar)
- Gewicht 21,5 kg (mit Kasten 28,5 kg)
- Länge 510 mm
- Breite 235 mm
- Presskraft 400 kN

Vorteile:

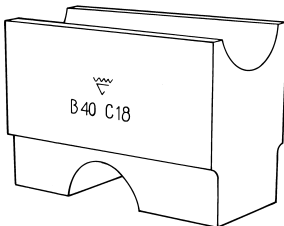
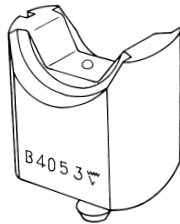
- + robustes System, für alle Aussen- und Bauarbeiten ideal
- + wenige Werkzeugteile
- + ist mit Elpress Pumpen und Verbindern getestet worden
- + wird in Sperrholzkasten geliefert

Zubehör, siehe nächste Seite.
Pumpen, siehe Seiten 8.32-35.

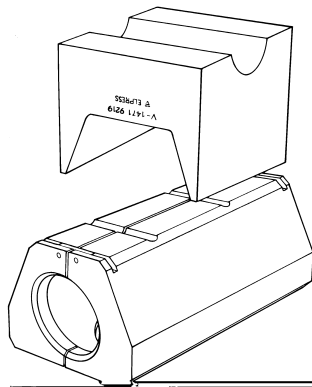
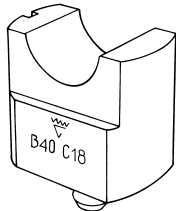
Zubehör zum Pressen von Cu und Al mit V 1470



B-Backen



BC-Backen



Matrizenhalter

Matrice

Dorn

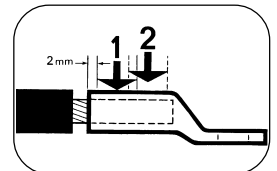
☞ Beim Pressen von Cu-Verbindungen 500 - 1000 mm² und Al-Verbindungen 800 - 1200 mm² sind zwei Pressungen erforderlich. Für Cu-Abzweigklemmen ist nur eine Pressung erforderlich.

Pressbacken (werden paarweise geliefert)

Für Cu-Verbindungen, sechskantpressung.

mm ²	Kabel	Backen	kg/1
500	Mehrdrähtig	B4040	4,0
500	Feindrähtig	B4042	«
630	Mehrdrähtig	B4045	«
630	Feindrähtig	B4053	«
800	Mehrdrähtig	B4053	«
800	Feindrähtig	B4053	«
1000	Mehrdrähtig	B4056	«

Zwei Pressungen sind erforderlich, siehe Bild.



Für Cu-Abzweigklemmen, Ovalpressung.

Durchgehender Leiter, mm ²	Abzweigung, mm ²	Backen	kg/1
185 - 150	185 - 35	B40C18	4,0
300 - 240	300 - 35	B40C21	«

Dorn und Matrizze

Für Al-Verbindungen, Dornpressung.

Mehrdrähtig mm ²	Matrizenhalter	kg/1	Matrizze	kg/1	Dorn	kg/1
630	V1471	4,1	W60M	5,1	W60D	1,0
800	«	«	«	«	«	«
1000	«	«	«	«	«	«
1200	«	«	W70M	4,5	W70D	«

Zwei Pressungen sind erforderlich, siehe Bild.

